

L'allerta arancione

# Canali sotto sorveglianza

Dopo le piogge intense alcuni corsi d'acqua hanno raggiunto livelli di guardia  
La Protezione civile ha assicurato un monitoraggio continuo sul territorio

## L'EMERGENZA

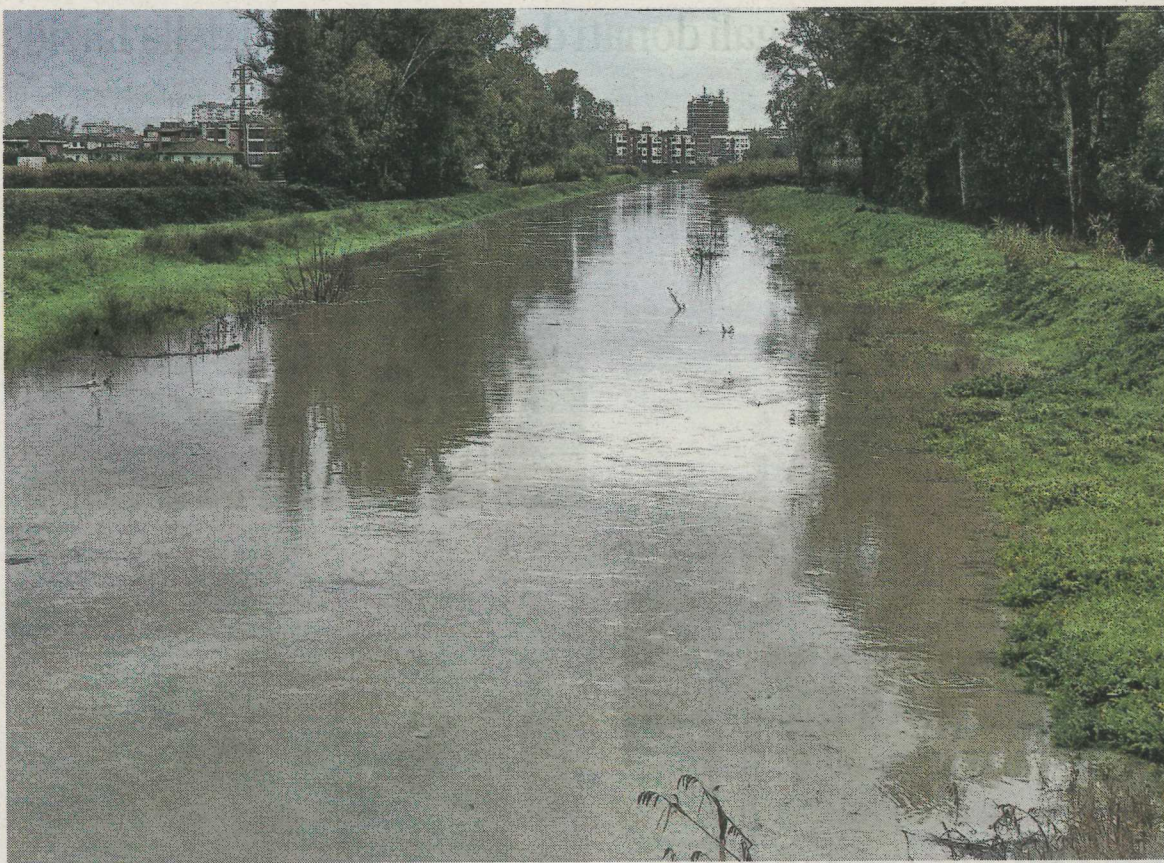
ANDREARANALDI

Le precipitazioni eccezionali degli ultimi giorni hanno riproposto un'emergenza che il capoluogo pontino sembrava ormai avere dimenticato, quella relativa al rischio idraulico che sta mettendo a dura prova i canali di bonifica. La giornata di ieri in particolare è stata vissuta all'insegna del monitoraggio, grazie all'attivazione del Centro Operativo di Protezione Civile Comunale da parte dell'amministrazione locale, che ha potuto contare sull'attività di un numero sufficiente di volontari per compiere un monitoraggio continuo delle zone più a rischio, dalla prima periferia ai borghi, assicurando anche piccoli interventi di messa in

## L'ATTIVAZIONE DEL CENTRO OPERATIVO COMUNALE HA CONSENTITO LA GESTIONE DELL'EMERGENZA

sicurezza di strade e corsi d'acqua.

Lunedì la Direzione Regionale emergenza e protezione civile della Regione Lazio aveva attivato l'allertamento per i rischi derivanti da possibili criticità idrogeologica e idraulica, con un livello di allerta arancione, quindi intermedio. Le previsioni non sbagliavano e il centro operativo comunale ha potuto assicurare l'attività di monitoraggio necessaria, in un contesto di allagamenti diffusi in diverse zone intorno Latina, come a Chiesuola, Borgo Sabotino e Borgo Montello, localizzati principalmente a zone di campagna. In ogni caso la rete dei canali ha sostenuto il flusso straordinario di acqua, provocato alle piogge intense, tenendo conto che i corsi d'acqua principali sono stati ingrossati anche dal



## Disagi diffusi

● Molti canali hanno raggiunto livelli di attenzione, soprattutto quelli deputati al bilanciamento dei livelli tra i corsi d'acqua principali, ma non sono mancati allagamenti in alcune zone di campagna tra la città e i borghi

riversamento, a valle, delle precipitazioni che hanno interessato i rilievi. Tant'è vero che a raggiungere i livelli di guardia sono stati proprio i canali delle Acque Alte e Acque Medie che hanno assolto la loro funzione di portare verso il mare l'imponente flusso riversato dal nubifragio. Nella zona di Borgo Montello hanno destato preoccupazione gli affluenti Allacciante Astura e Femmina Morta, esondati in alcuni punti.

In particolare cinque pattuglie della Protezione Civile hanno assicurato la vigilanza dei canali di bonifica e una serie di interventi, sia per disostruire condotte che rischiavano di provocare danni che per rimuovere grossi rami caduti sulle strade. Un'attività di controllo che proseguirà per tutta la giornata di oggi. ●

© RIPRODUZIONE RISERVATA

## PREVENZIONE

Per oggi resta l'allerta gialla  
Di Cocco invita alla prudenza

## VIGILANZA CONTINUA

Nella giornata di ieri la Regione Lazio ha diffuso una nuova allerta meteo, con livello giallo per il territorio di Latina, che invita comunque le istituzioni a vigilare sul rischio idrogeologico e idraulico. Per la giornata di oggi, in assenza di previsioni di precipitazioni importanti com'era avvenuto lunedì e ieri, l'emergenza interessa quei canali che continueranno a raccogliere il deflusso dai rilievi montuosi, riversato a valle.

Il Comune di Latina continuerà a vigilare. «In occasione dell'allerta meteo arancione che ha interessato il territorio del Comune di Latina, desidero rivolgere un sentito ringraziamento a tutti coloro che, con professionalità e spirito di servizio, si sono adoperati per la messa in sicurezza del territorio e per i numerosi interventi di monitoraggio e prevenzione - ha commentato ieri sera l'assessore Gianluca Di Cocco - Grazie alla Protezione Civile, ai volontari, alle forze di polizia, alla Polizia Locale, ai Vigili del Fuoco e a tutti gli operatori impegnati sul campo, che anche hanno dimostrato grande dedizione, competenza e attenzione verso la nostra comunità. Il lavoro svolto in queste ore, attraverso controlli costanti e interventi tempestivi, è fondamentale per tutelare la sicurezza dei cittadini e prevenire situazioni di rischio. Invito comunque la cittadinanza a continuare a seguire le indicazioni ufficiali e a mantenere comportamenti prudenti». ●

© RIPRODUZIONE RISERVATA



Alcuni volontari al lavoro

Tutti i giorni,  
per 24 ore,  
l'informazione  
in tempo reale.

Ovunque tu sia.



**LATINA**  
EDITORIALE OGGI

[www.latinaoggi.eu](http://www.latinaoggi.eu)